

Solární sprcha Big Happy Spring



PRŮVODCE INSTALACÍ
A NÁVOD PRO UŽIVATELE



VERZE 13. 5. 2024 / REVIZE: 13. 5. 2024

CZ

Solární sprchy BIG HAPPY a SPRING jsou určeny pro venkovní používání v blízkosti bazénu, na pláži nebo v zahradě. Než začnete novou solární sprchu používat, přečtěte si, prosím, doporučení a návod pro uživatele.

1.

OBSAH BALENÍ

- těleso sprchy
- směrovací hlavice/kloub sprchy
- již nainstalovaná směšovací jednotka
- již nainstalovaný kohoutek pro umývání nohou (volitelné příslušenství)
- konektor kohoutku Gardena® typu 15/21 opatřený závity pro upevnění na přívod vody
- 4 nebo 5* šroubů/kotvicích prvků/podložek
- průvodce k instalaci a návod pro uživatele

2.

UPOZORNĚNÍ

Je možné, že během nejteplejších letních dnů teplota vody v nádrži překročí hodnotu 60 °C. Před sprchováním smíchejte vodu, nastavte směšovací jednotku na „cold water“ (studenou vodu) a potom postupně nastavujte teplotu tak dlouho, dokud nedosáhnete příjemné teploty. Nedotýkejte se povrchu sprchy, abyste se vyhnuli jakémukoliv riziku povrchového popálení. Je možné, že voda bude vytékat nadále i po zastavení sprchy. To je normální a vytékání se zastaví během následujících 10–15 sekund. Sprchu nepoužívejte během bouřek, abyste se vyhnuli jakémukoliv riziku zásahu bleskem. Solární sprcha je určena k používání za podmínek „normální“ dodávky vody o tlaku nižším než 3 bary (3 kg). V opačném případě použijte ventil pro redukci tlaku.

3.

INSTALACE

1. Zvolte místo, které je příhodně vystaveno přímému slunečnímu svitu (v ideálním případě v celém rozsahu 360°) v blízkosti přívodu vody a kanalizace.
2. Nainstalujte hlavici sprchy tak, že ji upevníte na těleso sprchy.
3. V pevném podkladu (beton, železobeton, základna z masivního dřeva) vyvrtejte 4–5* otvorů o průměru přibližně 12 mm a hloubce 70 mm s využitím základny sprchy jako šablony.
4. Vložte kotvicí prvky a pomocí podložek a šroubů nainstalujte svisle solární sprchu.
5. Připojte přívod vody. V případě potřeby použijte nástavec.

* podle modelu

PRVNÍ POUŽITÍ

4.

1. Otevřete kohoutek (teplé nebo studené vody), aby mohl uniknout vzduch uzavřený ve sprše a mohla se tak úplně naplnit nádrž sprchy.
2. Jakmile začne z hlavice sprchy kapat voda, znamená to, že nádrž solární sprchy je plná. V tomto okamžiku můžete kohoutek sprchy zavřít a vyčkat na ohřátí vody uvnitř nádrže. Studená voda je k dispozici okamžitě.

POUŽÍVÁNÍ

5.

Když je voda zahřátá letním sluncem, může z hlavice sprchy odkapávat malé množství vody. To je normální, protože objem vody uvnitř sprchy se v důsledku zahřívání zvyšuje. Sprchu a systém pro umývání nohou lze používat buď samostatně, nebo současně. Ale pouze sprcha může dodávat směs teplé a studené vody. Další prvky poskytují pouze studenou vodu. V případě nepřetržitého používání zaznamenáte pokles teploty vody; doba trvání slunečního svitu byla v tomto případě nedostatečná.



ÚDRŽBA A ZAZIMOVÁNÍ

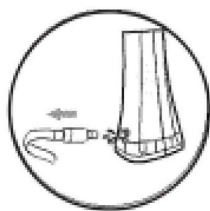
6.

Je možné, že po delším používání se na hlavici sprchy vytvoří nános vápníku, vodního kamene a dalších usazenin. Pokud chcete hlavici sprchy vyčistit, zastavte přívod vody, poté můžete hlavici demontovat a provést požadovanou údržbu.

Solární sprcha je určena k používání za podmínek s venkovní teplotou vyšší než 3 °C. V oblastech, v nichž venkovní teplota klesá pod 3 °C, nepameneňte sprchu zazimovat.

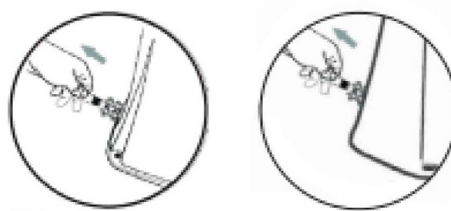
Během období, kdy teplota klesá pod 3 °C je v rámci zazimování potřeba zcela vypustit nádrž sprchy, aby nedošlo k poškození způsobenému mrazem. Za tímto účelem uzavřete přívod vody a odšroubujte bezpečnostní/výpustný ventil umístěný ve spodní části sprchy. Vypusťte veškerou vodu. Pokud je sprcha vybavena sprchovou hlavici, je třeba ji odšroubovat, aby nedošlo k jejímu poškození. Zkontrolujte, aby voda nezůstala ani v zahnutých částech potrubí tělesa sprchy. Páku směšovací baterie ponechte v poloze „otevřeno“.

1.



Uzavřete přívod vody a odpojte hadici nebo vodovodní přípojku ze sprchy.

2.



Odšroubujte bezpečnostní/výpustný ventil, abyste umožnili vyprázdnění nádrže sprchy.

3.



Otočte páku baterie do polohy „otevřeno“.

4.



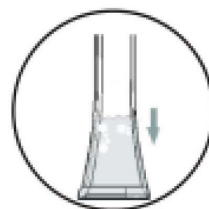
Oplach nohou ponechte ve stavu „otevřeno“

5.



Demontujte sprchovou hlavici.

6.



Ujistěte se, že nádrž sprchy je prázdná. Pro úplné vyprázdnění vody z nádrže můžete použít kompresor

7.



Pokud jste zakoupili, můžete použít vak na zakrytí sprchy pro ochranu před počasím po dobu zazimování. Platí pro lokalitu s mírnějším zimním klimatem.

S ohledem na to, že je sprcha instalována ve venkovním prostředí, doporučujeme ji demontovat a uskladnit ve vnitřních prostorách, kde bude chráněna před nežádoucími vlivy počasí po dobu zimního období.

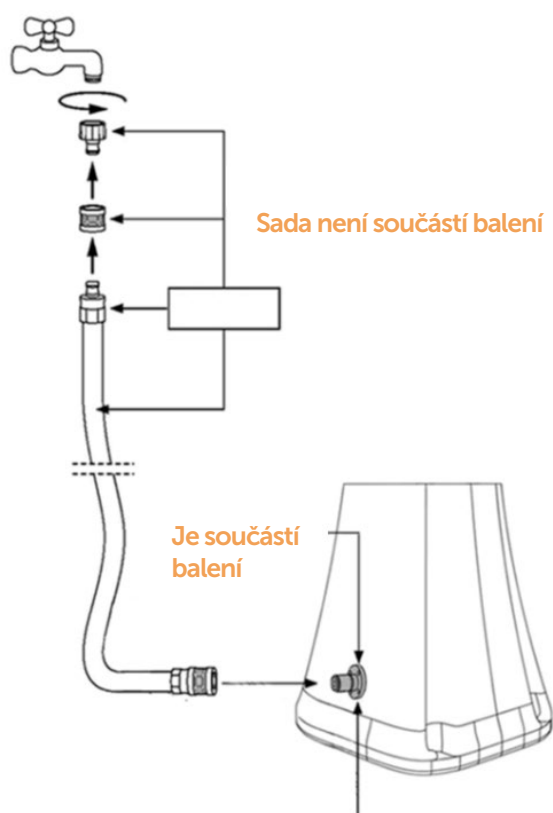
Poznámka:



Pokud se sprcha během chladného období nevypouští, voda v nádrži zamrzá a způsobuje její rozpínání, čímž vznikají praskliny v laku, které způsobují odlepení povrchové úpravy.

V extrémních případech může dojít až k vyboulení v nádrži u základny vlivem mrazu.

Připojení vody



ZÁRUKA

7.

Na solární sprchu se uděluje dvouletá záruka. Tato záruka se nevztahuje na škody způsobené mrazem.

Poznámky

Area for notes with horizontal dashed lines.

Děkujeme,
že využíváte výrobky
společnosti ALBIXON



ALBIXON

Call centrum: 477 07 07 11
www.ALBIXON.cz

V návodu jsou použity ilustrační fotografie. Chyby v sazbě i tisku vyhrazeny.